



schenckprocess



Banda Dosificadora DMO

Banda Dosificadora DMO

Las bandas dosificadoras DMO por su diseño brindan y un servicio confiable con mínimos cuidados y mantenimiento. Garantizamos y aseguramos un equipo estable, compacto, libre de distorsiones, capaz de soportar las duras aplicaciones que son comunes en las bandas dosificadoras gracias a la selección de componentes para trabajo pesado.

APLICACIONES:

Diseñada para la dosificación de materiales a granel.

CAPACIDADES DE DOSIFICACION:

Hasta 500t/h en fabricación estándar.
Capacidades mayores disponibles bajo pedido.

PRECISIÓN DE DOSIFICACION:

+/- 0,5% en el rango 10 a 1.

TAMAÑO DE PARTICULA:

Variable, desde polvo fino hasta 102 mm (4").

LIMITES DE TEMPERATURA:

-18° a 100°C (0 – 212°F). Mayores temperaturas de Material u otras condiciones están disponibles bajo pedido.

ANCHOS DE CINTA:

610 – 1372 mm (24" – 54") en diseño estándar. Diseños Especiales hasta 1829 mm (72") están disponibles bajo pedido.

TIPOS DE BANDAS DE CAUCHO:

- Plana.
- Borde lateral sólido de 25 mm (1") de altura.
- Borde corrugado de 76 mm (3") de altura.
- Borde corrugado de 127 mm (5") de altura.

Otros tipos de banda están disponibles de acuerdo con las características de los materiales.

CELDAS DE CARGA:

Celdas de carga Schenck con capacidades de:
30 Kg – 300 Kg (66 – 661 libras).

MOTOR:

Potencias normales entre 1/2HP – 3HP, Corriente Alterna o Directa Velocidad constante o variable.

ENCAPSULAMIENTO:

Equipo totalmente cerrado contra polvo.
Limpiadores de derrames están disponibles como opción.

REQUERIMIENTOS DE ENERGÍA:

Instrumentación – 110/230 VAC.
Potencia – 230/460 VAC.
Voltajes especiales pueden ser suministrados bajo pedido.

BASTIDOR:

Para servicio pesado, con rodillos CEMA C4 directamente montados en las vigas laterales para permanente alineamiento.

FABRICACION EN CANTILEVER:

Permite el cambio lateral de la cinta de caucho de Manera fácil, mediante la instalación de soportes provisionales que permiten remover los soportes fijos.

SISTEMA DE PESAJE DIRECTO:

Mediante dos celdas de carga, accesibles para inspección, sin palancas ni contrapesas.

MECANISMO DE TENSIÓN POR GRAVEDAD:

Estabiliza la curvatura de la banda entre los rodillos asegurando la tensión correcta y suministrando una confiable tracción del accionamiento.

ACCIONAMIENTO DIRECTO:

Moto-reductor montado directamente en el eje de la polea delantera. Esta característica brinda una operación segura, confiable y robusta, mientras la necesidad de alineamiento y mantenimiento es eliminada.

COMPUERTA DEL TOLVIN:

Fabricada en chapa metálica de 9,5 mm (3/8") que garantiza el perfil de la cama de material y su posición en el centro de la cinta de caucho.

SENSOR DIGITAL DE VELOCIDAD:

El sensor esta montado entre el motor y la caja reductora para brindar alta frecuencia y señal de velocidad simétrica.

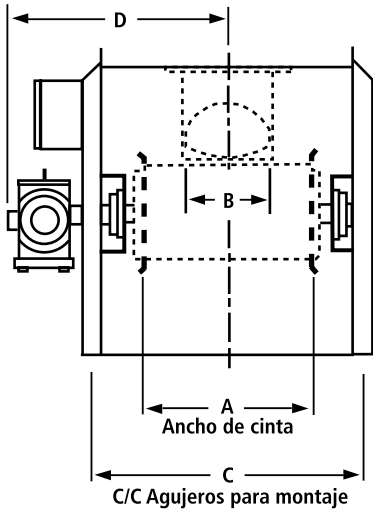
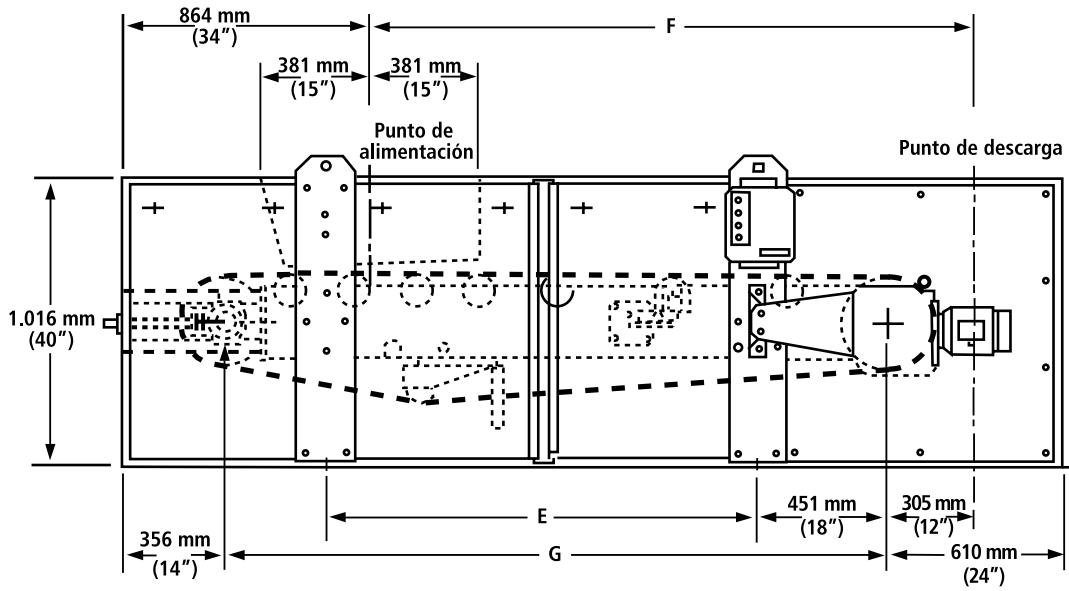
Especificaciones

Schenck Process • 746 E. Milwaukee St., Whitewater, WI 53190 • 262-473-2441

Fax: 262-473-6884 • E-mail: mktg@schenckamericas.com • Web site: www.schenckamericas.com

Banda Dosificadora DMO

Especificaciones



Dimensiones Estándar

	Dimensión del ancho cinta						
MODELO	A	B	C	D	E	F	G*
DMO	610 mm (24")	305 mm (12")	965 mm (38")	787 mm (31")			
	762 mm (30")	457 mm (18")	1.118 mm (44")	864 mm (34")			
	914 mm (36")	610 mm (24")	1.270 mm (50")	940 mm (37")	1.524 mm (60")	2.134 mm (84")	2.337 mm (92")
	1.067 mm (42")	762 mm (30")	1.422 mm (56")	1.016 mm (40")			
	1.219 mm (48")	914 mm (36")	1.575 mm (62")	1.092 mm (43")			
	1.372 mm (54")	1.067 mm (42")	1.727 mm (68")	1.168 mm (46")			

* La dimensión G de las bandas DMO comienzan en 2.337mm (7' 8") hasta 6.147mm (20' 2") en incrementos de 762mm (30").

- Anchos de cinta de 1.524mm a 1.829mm (60" y 72") también están disponibles.
- Para mayor información u otras dimensiones estándar favor contactar a nuestro departamento de ventas.



Banda Dosificadora DMO operando en una planta de fabricación de cemento.